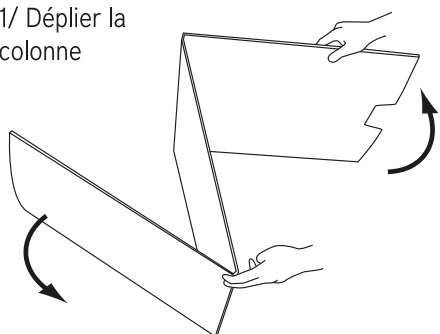


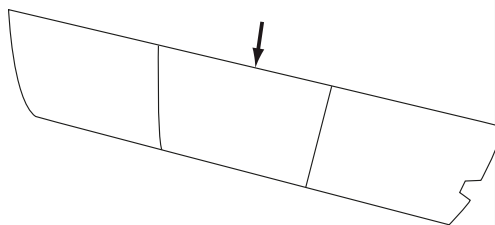
myArche 0033 - Arche bombée

MONTAGE D'UN TOTEM x2

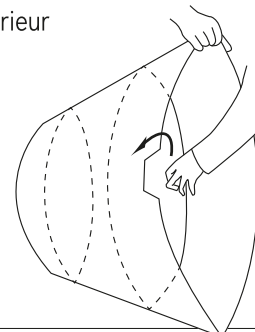
1/ Déplier la colonne



2/ Appuyer doucement sur la tranche pour le mettre en volume

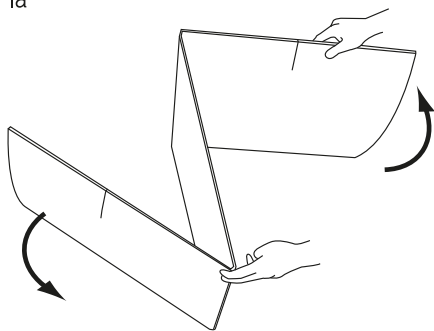


3/ Plier à 90° les deux lentilles à l'intérieur

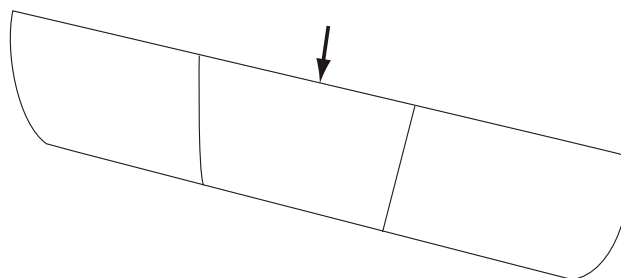


MONTAGE DE LA TRAVERSE

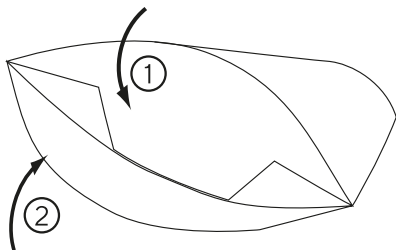
1/ Déplier la traverse



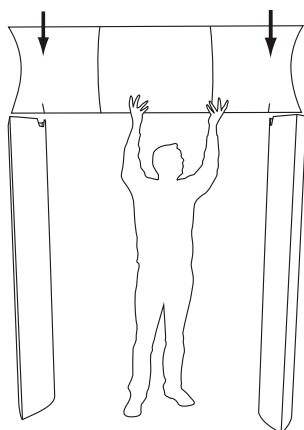
2/ Appuyer doucement sur la tranche pour le mettre en volume



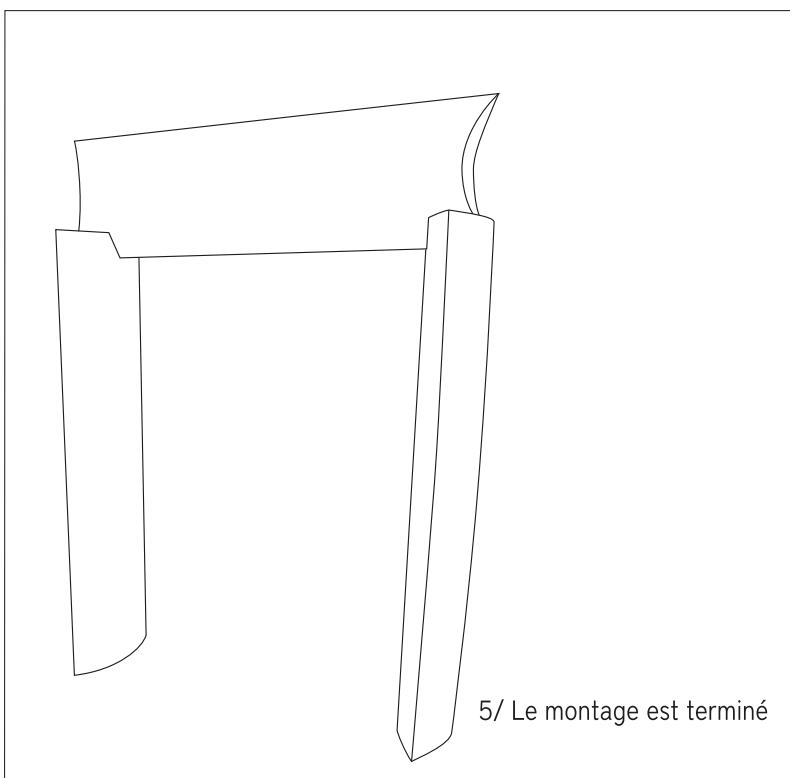
3/ Des deux côtés de la traverse, fermer le couvercle crenellé (1) puis le second couvercle (2)



ASSEMBLAGE FINA



4/ Disposer les colonnes comme souhaité, la découpe du haut vers l'intérieur, avec l'écartement adéquat. Puis poser la traverse grâce aux fentes.



5/ Le montage est terminé